

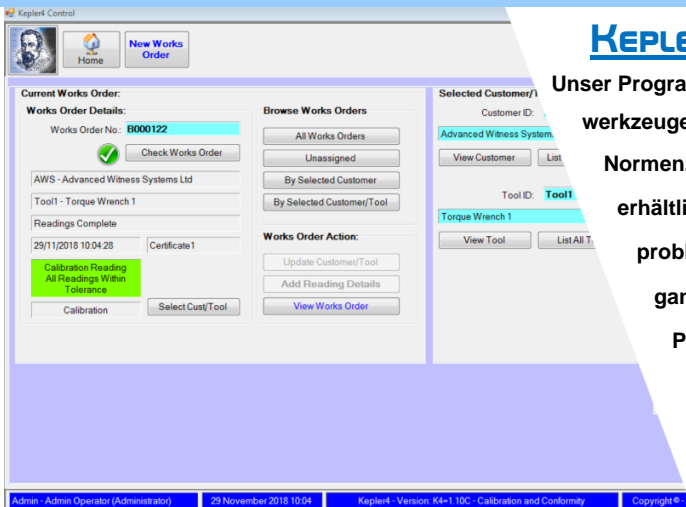


AWS

Advanced Witness Systems Ltd.
Torque Measurement & Calibration

LÖSUNGEN FÜR ISO 6789:2017 PROBLEME

Advanced Witness Systems Ltd bietet eine Auswahl an akkreditierten, labortechnisch bewährten Produkten, welche die Schwierigkeiten bei der Compliance mit ISO 6789:2017 bewältigen. Die Experten bei AWS mit ihrer erheblichen Kenntnis, was die Compliance von Normen für Drehmomente angeht, haben sowohl Software als Hardware erzeugt, die dem professionellen Kalibrierungstechniker das Leben vereinfachen.



KEPLER 4

Unser Programm ermöglicht die Kalibrierung und Zertifizierungen von Handdrehmomentwerkzeugen gemäß BS EN ISO 6789:2017, BS EN ISO 6789:2003 oder Ihren betriebseigenen Normen. Es ist als Teil 1 (Konformität), Teil 2 (Kalibrierung) oder als kombinierte Version erhältlich. Vorlagen nach Maß für Zertifikate, Berichte und Etikettierungen lassen sich problem-los erstellen. Die Betriebsoption in 6789:2003 ermöglicht den phasenweisen Übergang auf 6789:2017. Export von Ergebnisdaten als CSV-Datei zur Verwendung in anderen Programmen. Wir bieten kostenlose Demonstration und 6-monatige Unterstützung gehört beim Kauf dazu. Zertifikatkonvertierung ist auf Anfrage ebenfalls verfügbar. Die Kepler 4 Software kann als eigenständiges Produkt oder, was noch besser ist, zusammen mit unseren nachfolgend vorgestellten Kalibriergeräten verwendet werden.

UNIVERSAL TORQUE WRENCH CALIBRATION MACHINE

Das AWS-Universal-Kalibriergerät für Drehmomentschlüssel für Kalibrierung und Testen von manuell betriebenen Drehmomentschlüsseln gemäß ISO 6789:2017 oder betriebseigenen Normen. Das Gerät ist in 2 Versionen zum Kalibrieren und Testen von Schraubenschlüsseln bis zu entweder 1,500 oder 3,000 Nm erhältlich und erübrigt den Bedarf, dass Bediener hohe Kräfte auf den Griff von großen Drehmomentschlüsseln anwenden müssen. Der eingebaute Mikrocontroller regelt die angewandte Kraft und die Betriebsgeschwindigkeiten genau. Dies gewährleistet die Einhaltung der Mindestzeit zu Annäherung an das Zieldrehmoment und erfüllt somit ISO 6789:2017. Parasitäre Kräfte werden durch die Methode für Montage und Regulierung der angewandten Kräfte auf minimale Stufen reduziert.



UNIVERSAL TORQUE SCREWDRIVER CALIBRATION MACHINE

Das ganz neue AWS-Universal-Kalibriergerät für Kalibrierung und Testen von manuell betriebenen Drehmomentschraubendrehern gemäß ISO 6789:2017 oder betriebseigenen Normen. Das Gerät wurde zum Kalibrieren oder Testen von Schraubendrehern bis zu 30 Nm entwickelt. Die Anzahl an nacheinander laufenden Operationen kann gewählt werden, wie dies durch die standardmäßigen austauschbaren Griffadapter verlangt wird, die entwickelt wurden, um verschiedenen Modellen von Drehmomentschraubendrehern entgegen zu kommen, wodurch Ungewissheit auf einem Minimum gehalten wird. Der Mikrocontroller durchläuft einen Lernzyklus vor der Kalibrierung und zeichnet die Form der Drehmomentkurve des Werkzeugs auf, was gewährleistet, dass die korrekte Rate des angewandten Drehmoments die ISO-Norm erfüllt.



Durch einen Besuch bei www.awstorque.co.uk, einen Anruf bei +44 (0) 1295 266939 oder eine E-Mail an uns an sales@awstorque.co.uk können Sie mehr über unser Produktangebot erfahren.